

## 934

Byt č. / Apt. No.

## 3+kk

Typ / Type

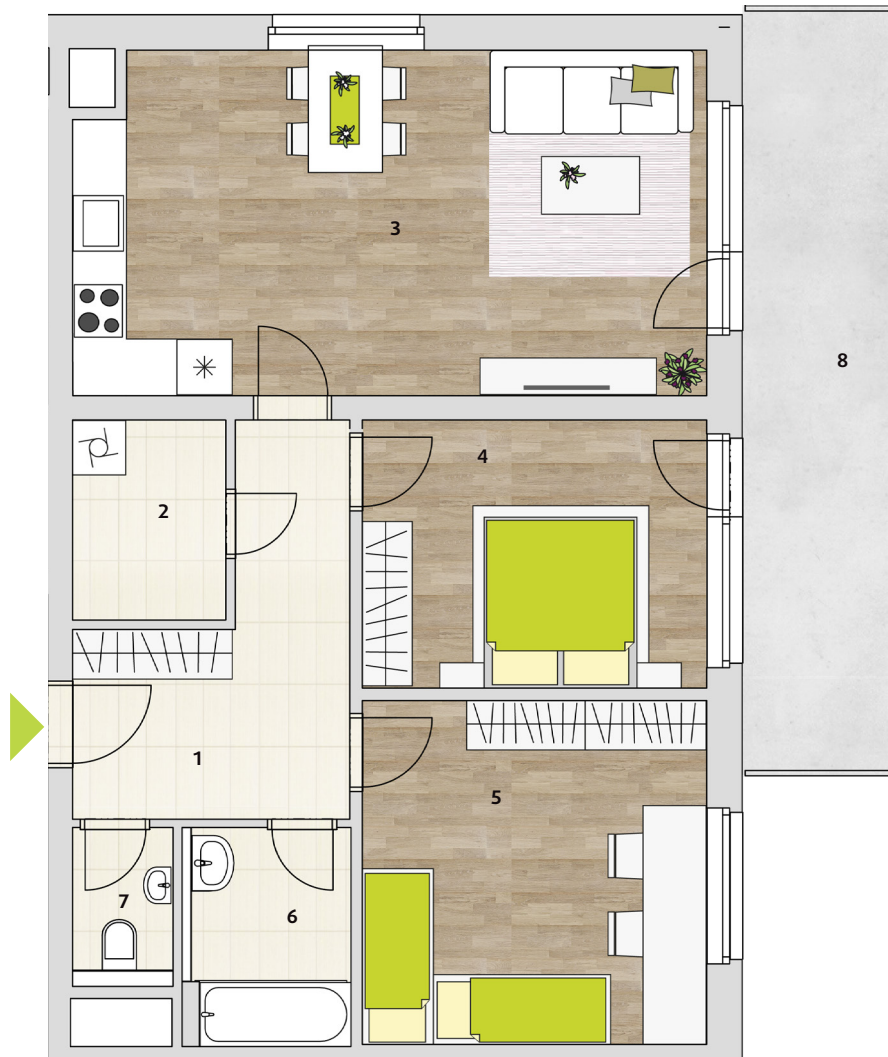
## 3.NP

Podlaží / Floor

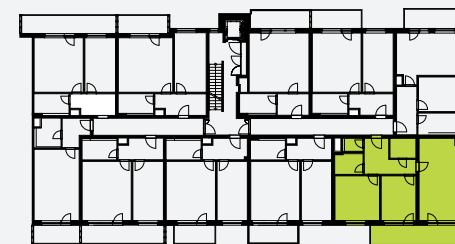
## H

Budova / Building

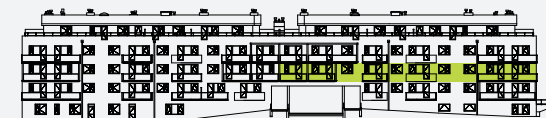
1	Předsíň / Entry	11,2 m <sup>2</sup>
2	Komora / Utility Room	4,3 m <sup>2</sup>
3	Ob. pokoj + KK / Living Room + Kitchen	29,4 m <sup>2</sup>
4	Ložnice / Bedroom	13,0 m <sup>2</sup>
5	Ložnice / Bedroom	16,4 m <sup>2</sup>
6	Koupelna / Bathroom	5,2 m <sup>2</sup>
7	WC / Toilet	3,1 m <sup>2</sup>
<b>Podlahová plocha bytu / Apartment Area</b>		<b>82,6 m<sup>2</sup></b>
8	Balkon / Balcony	13,9 m <sup>2</sup>
<b>Plocha bytu celkem / Apartment Area Total</b>		<b>96,5 m<sup>2</sup></b>



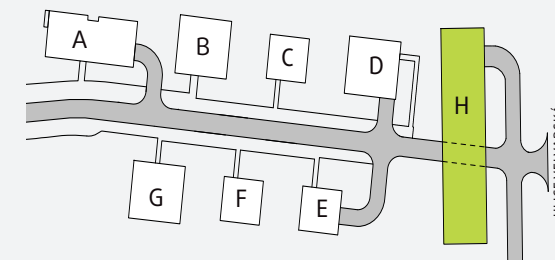
Půdorys podlaží / Floor Plan



Pohled na dům / Building View




Celková situace / Site Plan



Upozornění: Plochy jednotlivých místností jsou pouze orientační. Vyobrazené zařízení v plánech bytů (nábytek, kuch. linka, el. spotřebiče atd.) není součástí dodávky. Rozsah dodávky je specifikován ve standardu. Investor si vyhrazuje právo na drobné úpravy. / Note: This drawing is for illustration only. The set up of interior (furniture, kitchen, el. appliance, etc.) featured in the apartment drawings is not subject of delivery. The scope of delivery is specified in the standard. The investor reserves the right to implement minor changes. (1. 12. 2017)

**Prodejní kancelář / Sales Office:**  
Na Pískách 777  
252 62 Horoměřice  
prodej@velkabrana.cz  
+420 602 206 999  
[www.velkabrana.cz](http://www.velkabrana.cz)

**Developer:**  
  
**HORIZON**