

## 933

Byt č. / Apt. No.

## 2+kk

Typ / Type

## 3.NP

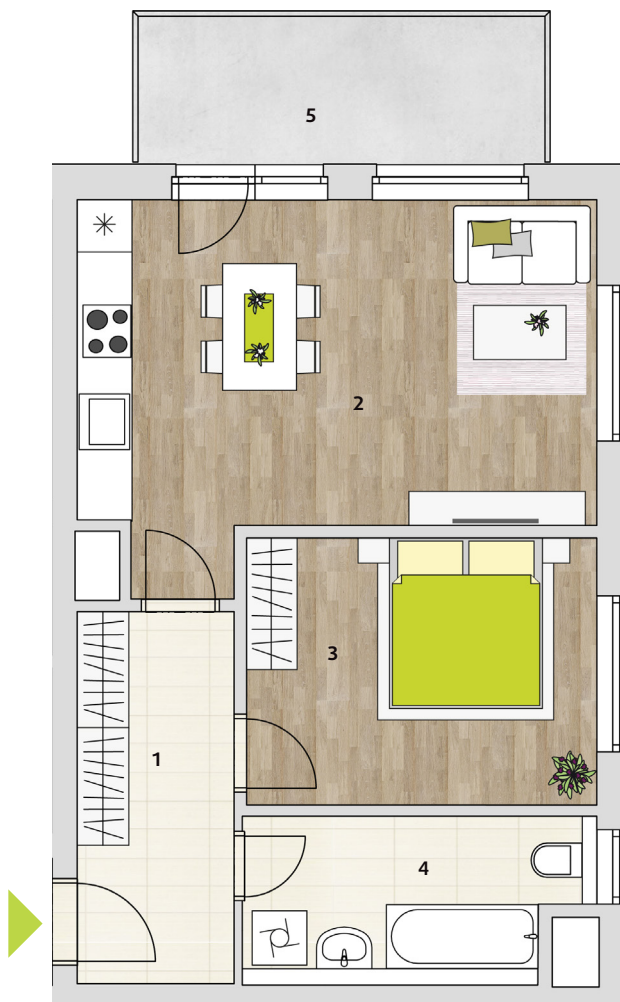
Podlaží / Floor

## H

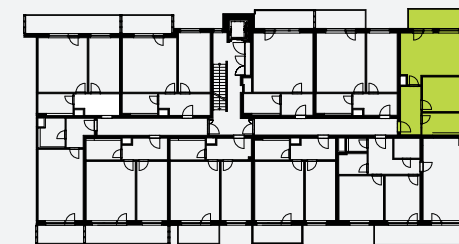
Budova / Building

|  |  |                           |
|--|--|---------------------------|
| 1  | Předsíň / Entry                        | 8,2 m <sup>2</sup>        |
| 2  | Ob. pokoj + KK / Living Room + Kitchen | 24,8 m <sup>2</sup>       |
| 3  | Ložnice / Bedroom                      | 13,3 m <sup>2</sup>       |
| 4  | Koupelna + WC / Bathroom + Toilet      | 8,2 m <sup>2</sup>        |
| <b>Podlahová plocha bytu / Apartment Area</b>    |  | <b>54,5 m<sup>2</sup></b> |
| 5  | Balkon / Balcony                       | 7,4 m <sup>2</sup>        |
| <b>Plocha bytu celkem / Apartment Area Total</b> |  | <b>61,9 m<sup>2</sup></b> |

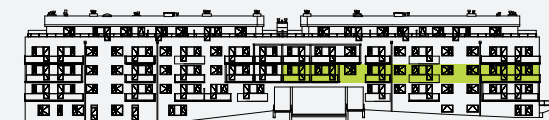
Upozornění: Plochy jednotlivých místností jsou pouze orientační. Vyobrazené zařízení v plánech bytů (nábytek, kuch. linka, el. spotřebiče atd.) není součástí dodávky. Rozsah dodávky je specifikován ve standardu. Investor si vyhrazuje právo na drobné úpravy. / Note: This drawing is for illustration only. The set up of interior (furniture, kitchen, el. appliance, etc.) featured in the apartment drawings is not subject of delivery. The scope of delivery is specified in the standard. The investor reserves the right to implement minor changes. (1. 12. 2017)



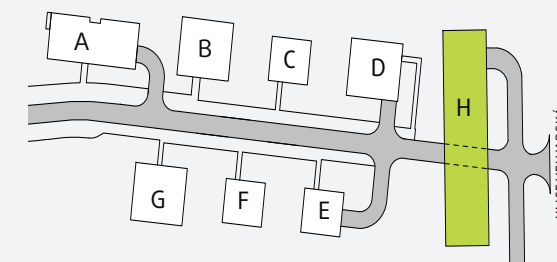
Půdorys podlaží / Floor Plan




Pohled na dům / Building View



Celková situace / Site Plan



**Prodejní kancelář / Sales Office:**  
 Na Pískách 777  
 252 62 Horoměřice  
 prodej@velkabrana.cz  
 +420 602 206 999  
[www.velkabrana.cz](http://www.velkabrana.cz)

**Developer:**  
  
**HORIZON**