

## 924

Byt č. / Apt. No.

## 3+kk

Typ / Type

## 2.NP

Podlaží / Floor

## H

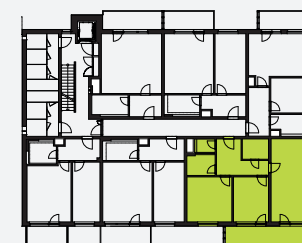
Budova / Building

1	Předsíň / Entry	11,3 m <sup>2</sup>
2	Komora / Utility Room	4,5 m <sup>2</sup>
3	Ob. pokoj + KK / Living Room + Kitchen	30,0 m <sup>2</sup>
4	Ložnice / Bedroom	13,2 m <sup>2</sup>
5	Ložnice / Bedroom	16,6 m <sup>2</sup>
6	Koupelna / Bathroom	5,2 m <sup>2</sup>
7	WC / Toilet	3,2 m <sup>2</sup>
<b>Podlahová plocha bytu / Apartment Area</b>		<b>84,0 m<sup>2</sup></b>
8	Balkon / Balcony	13,9 m <sup>2</sup>
<b>Plocha bytu celkem / Apartment Area Total</b>		<b>97,9 m<sup>2</sup></b>

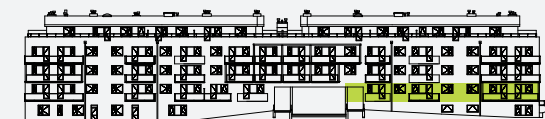
Upozornění: Plochy jednotlivých místností jsou pouze orientační. Vyobrazené zařízení v plánech bytů (nábytek, kuch. linka, el. spotřebiče atd.) není součástí dodávky. Rozsah dodávky je specifikován ve standardu. Investor si vyhrazuje právo na drobné úpravy. / Note: This drawing is for illustration only. The set up of interior (furniture, kitchen, el. appliance, etc.) featured in the apartment drawings is not subject of delivery. The scope of delivery is specified in the standard. The investor reserves the right to implement minor changes. (1. 12. 2017)



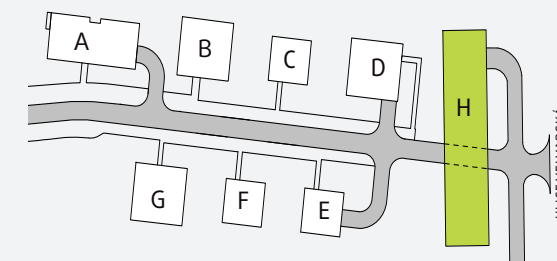
Půdorys podlaží / Floor Plan




Pohled na dům / Building View



Celková situace / Site Plan



**Prodejní kancelář / Sales Office:**  
 Na Pískách 777  
 252 62 Horoměřice  
 prodej@velkabrana.cz  
 +420 602 206 999  
[www.velkabrana.cz](http://www.velkabrana.cz)

**Developer:**  
  
**HORIZON**